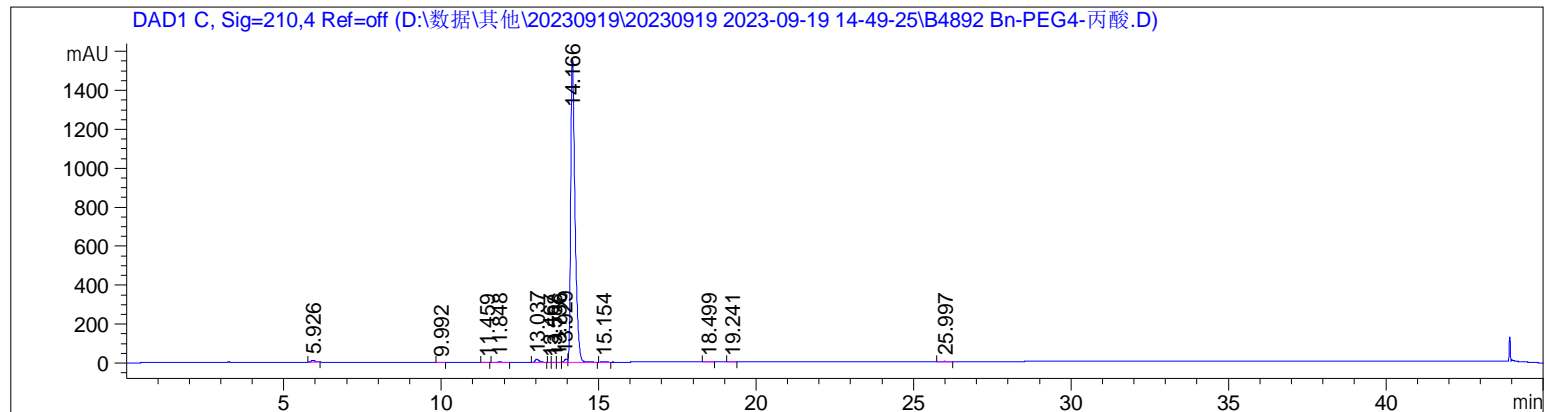


样品名称: B4892 Bn-PEG4-丙酸

```

=====
采集操作者   : 系统                               序列行   :    2
样品操作者   : 系统
采集仪器     : HPLC                               位置     :    2
进样日期     : 2023/9/19 15:37:48                 进样次数 :    1
                                           进样量   : 3.000 µl

采集方法     : D:\数据\其他\20230919\20230919 2023-09-19 14-49-25\CBZ-AEEA-3.M
上次更改     :
分析方法     : D:\数据\其他\20230919\20230919 2023-09-19 14-49-25\B4892.M (序列方法)
上次更改     : 2023/9/19 16:54:32 : 系统
    
```



面积百分比报告

```

=====
排序           :      信号
乘积因子       :      1.0000
稀释因子       :      1.0000
内标中不使用乘积因子和稀释因子
    
```

信号 1: DAD1 C, Sig=210, 4 Ref=off

峰 #	保留时间 [min]	类型	峰宽 [min]	峰面积 [mAU*s]	峰高 [mAU]	峰面积 %
1	5.926	BBA	0.1157	77.49443	10.08104	0.5012
2	9.992	BB +	0.1253	3.42464	4.55618e-1	0.0221
3	11.459	BB	0.1289	1.50478	1.58321e-1	9.732e-3
4	11.848	BB	0.1199	19.84291	2.41516	0.1283
5	13.037	BB	0.1222	128.59352	15.60015	0.8317
6	13.467	BV	0.0851	1.40153	2.67766e-1	9.065e-3
7	13.588	VV	0.0967	3.26625	4.96508e-1	0.0211
8	13.736	VB	0.0942	2.60719	4.33329e-1	0.0169
9	13.929	BV +	0.0984	88.56320	14.99999	0.5728
10	14.166	VBA	0.1470	1.51169e4	1560.72119	97.7695
11	15.154	BB	0.1282	6.13041	7.43389e-1	0.0396
12	18.499	BB	0.1297	2.34645	2.74616e-1	0.0152
13	19.241	BB	0.1129	2.16300	2.83754e-1	0.0140
14	25.997	BB	0.1510	7.53117	7.50651e-1	0.0487

总量 : 1.54617e4 1607.68149

=====
*** 报告结束 ***